

Planta Baixa Mezanino do Pavilhão de Exposições A



B

Memorial

O Parque existente hoje na cidade de Turvo, necessita de melhorias. Devido a falta de espaços públicos, os moradores da cidade se apropriaram do local, utilizando a área para a prática de exercícios e caminhadas. Como a ciclovia da cidade termina na frente do Parque, o acesso fica facilitado.

A idéia é continuar com a função principal do Parque, que seria exposições, porém remodelando o espaço, para que no pavilhão existente no local, seja também realizado outros eventos e festas que ocorrem na cidade.

As sedes que antes se localizavam dentro do pavilhão, seriam relocadas para edificações novas, instaladas na área que contorna o pavilhão. Entre as edificações ficaria a área coberta, onde nos dias de festas ficaria a praça de alimentação. A edificação gastronômica foi feita unindo duas sedes, cada uma funcionando independente, porém para uso cotidiano, quando não estivessem sendo usadas para reuniões e eventos dos clubes, existe uma divisória móvel, onde pudesse ser permitido a união dos espaços, aumentando ou diminuindo a área de acordo com o seu uso. Poderiam ocorrer nesse local, cursos, como culinária, pintura, entre outros.

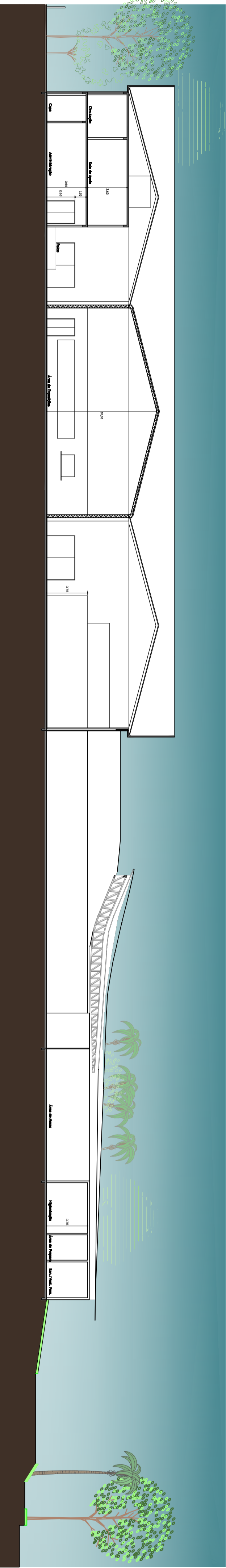
Os equipamentos implantados no Parque, surgem com a idéia de resgatar as tradições antigas de integração social. A variedade dos equipamentos instalados tem um público de todas as idades.

O espelho d'água surge como uma forma de valorizar o Rio Turvo, localizado no limite do Parque. A idéia é utilizar a água do Rio no espelho d'água, instalando uma central de controle, onde em caso de enchente seja possível controlar o nível de água que entra nesse espelho.

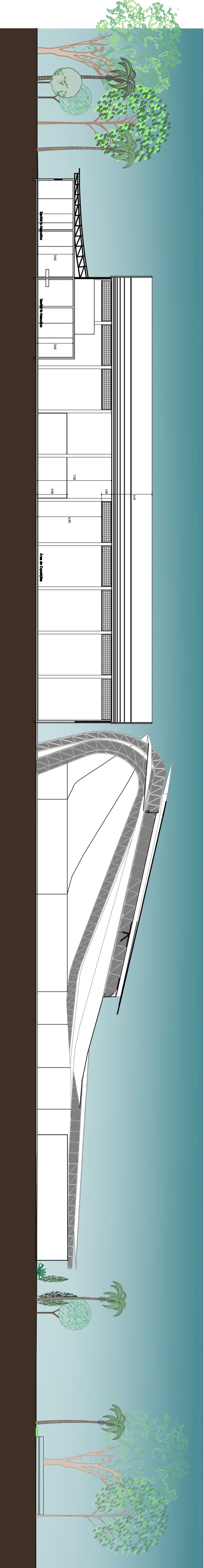
Os sanitários que já existiam, porém com acesso pelo pavilhão, seriam utilizados pelo Parque, onde teriam o acesso por um deck, e no mesmo local acesso ao bar. Este bar seria útil em dias de shows para o Parque, e também em dias de eventos no pavilhão.

Na área de shows, um espaço aberto, sendo possível utilizar no cotidiano para piqueniques ou para qualquer uso que exija um espaço maior, ao ar livre.

Cortes



Corte AA



Corte BB

Esc.: 1/250